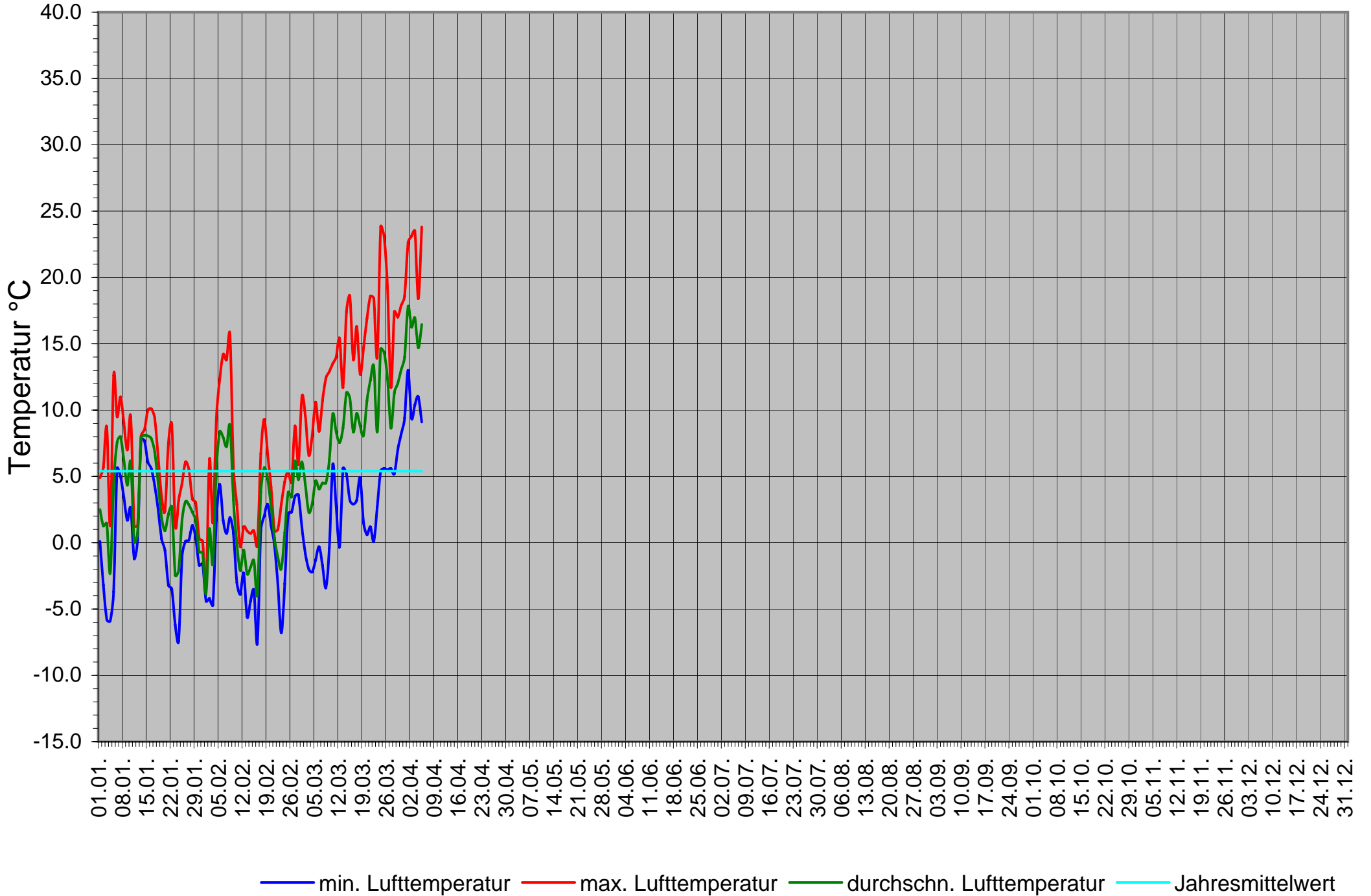




Verlauf Lufttemperatur

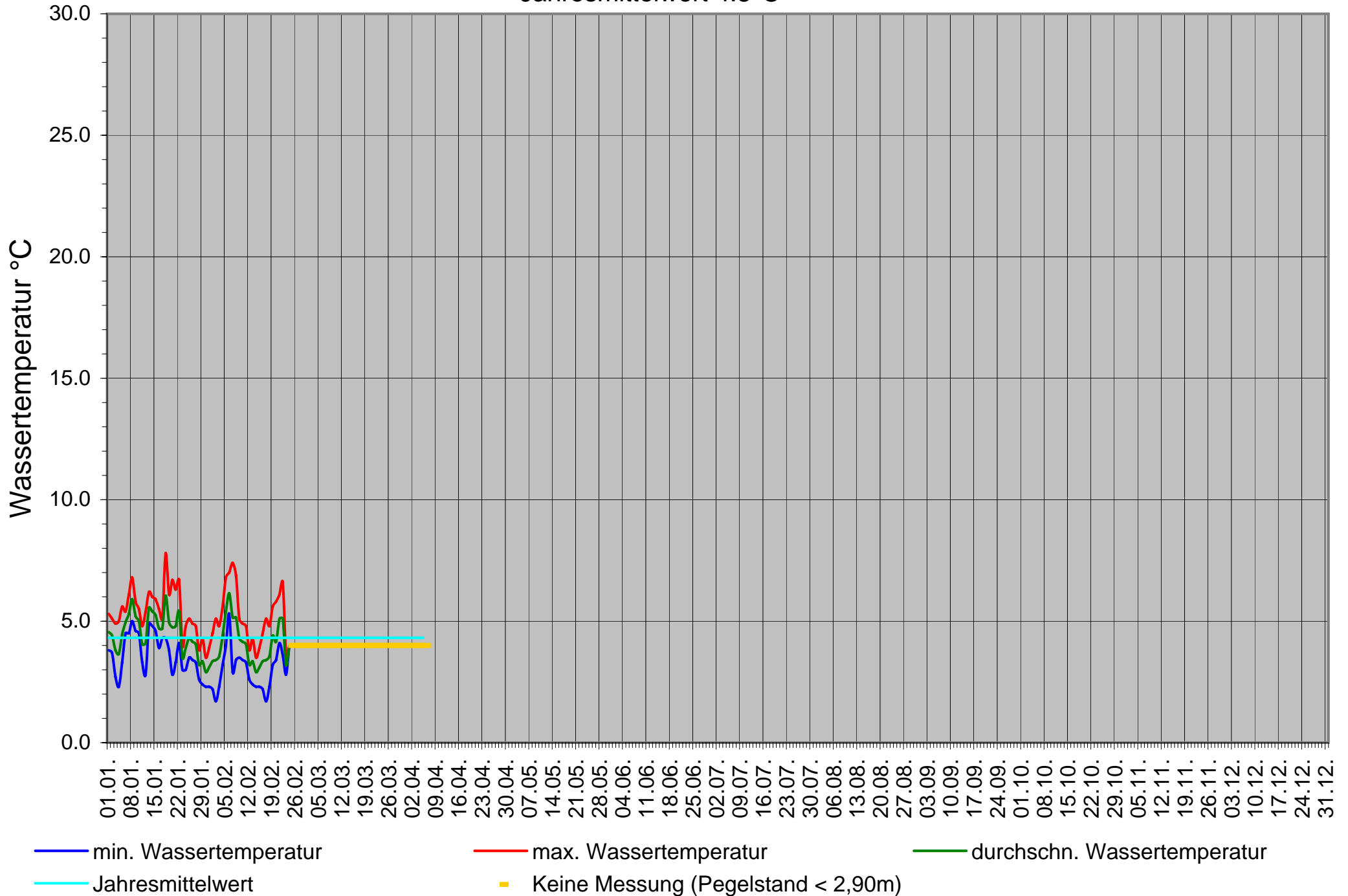
Jahresmittelwert 5.4°C





Verlauf Wassertemperatur

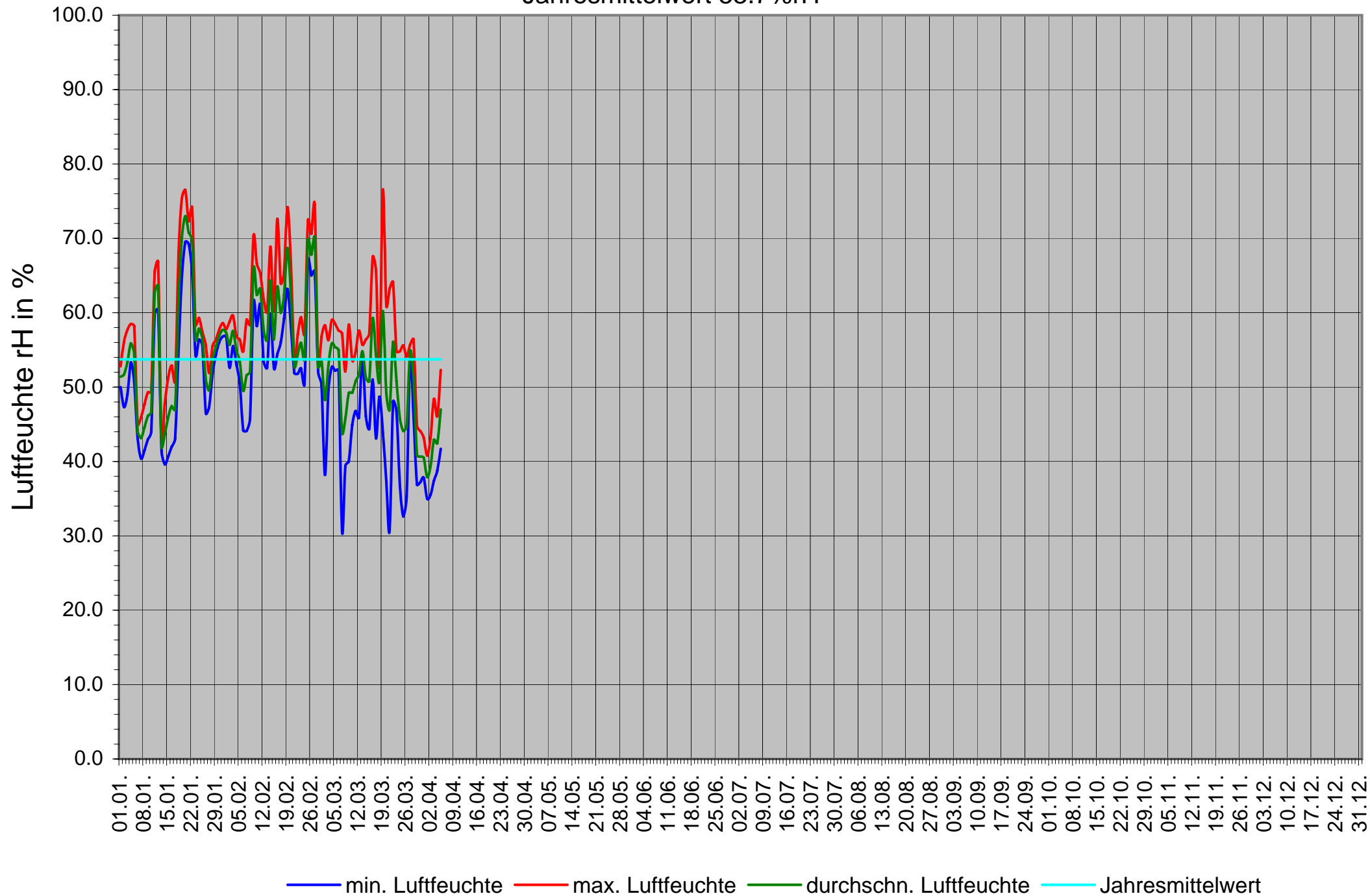
Jahresmittelwert 4.3°C





Verlauf Luftfeuchte

Jahresmittelwert 53.7%rH

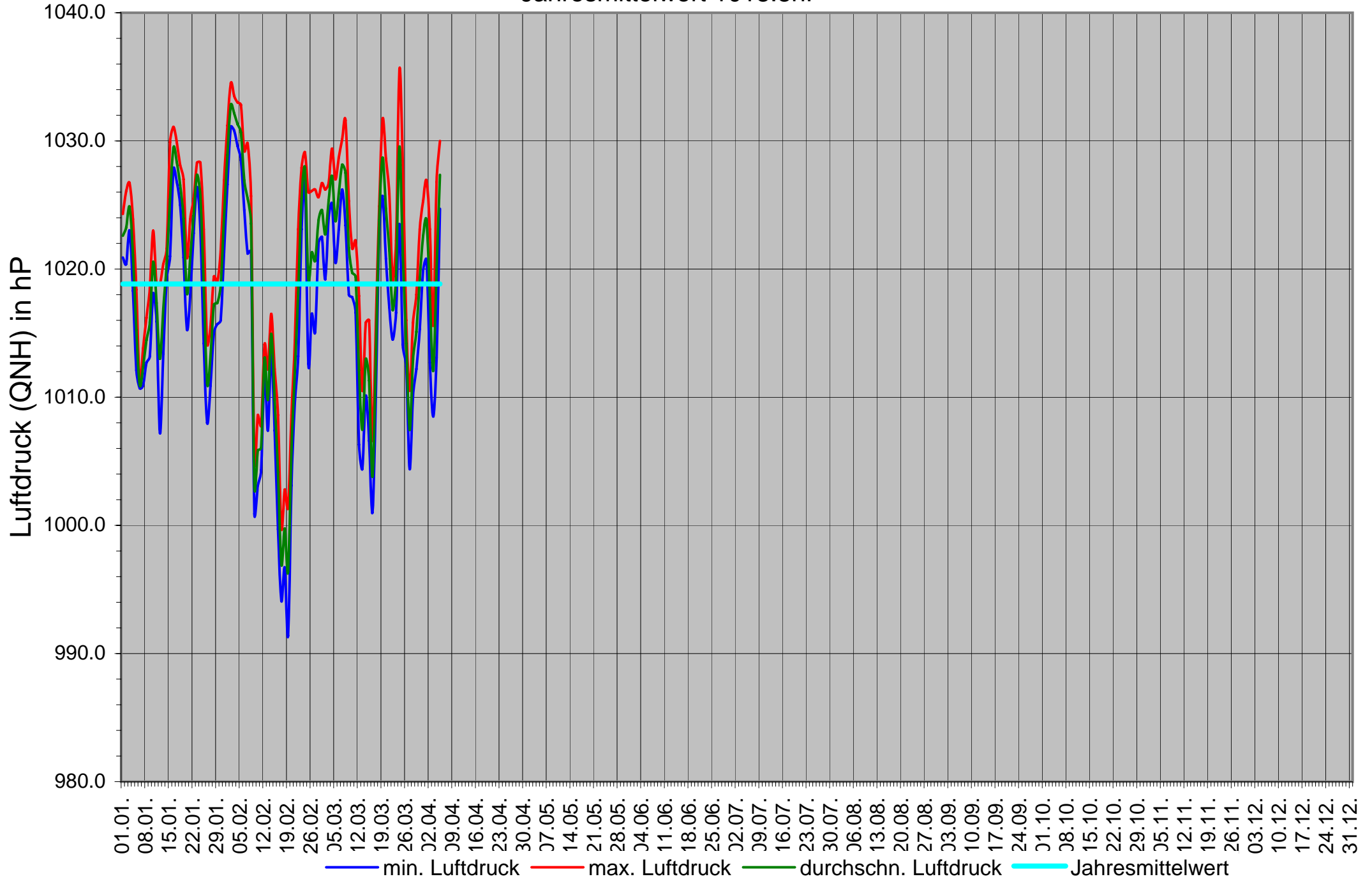


— min. Luftfeuchte — max. Luftfeuchte — durchschn. Luftfeuchte — Jahresmittelwert



Verlauf Luftdruck

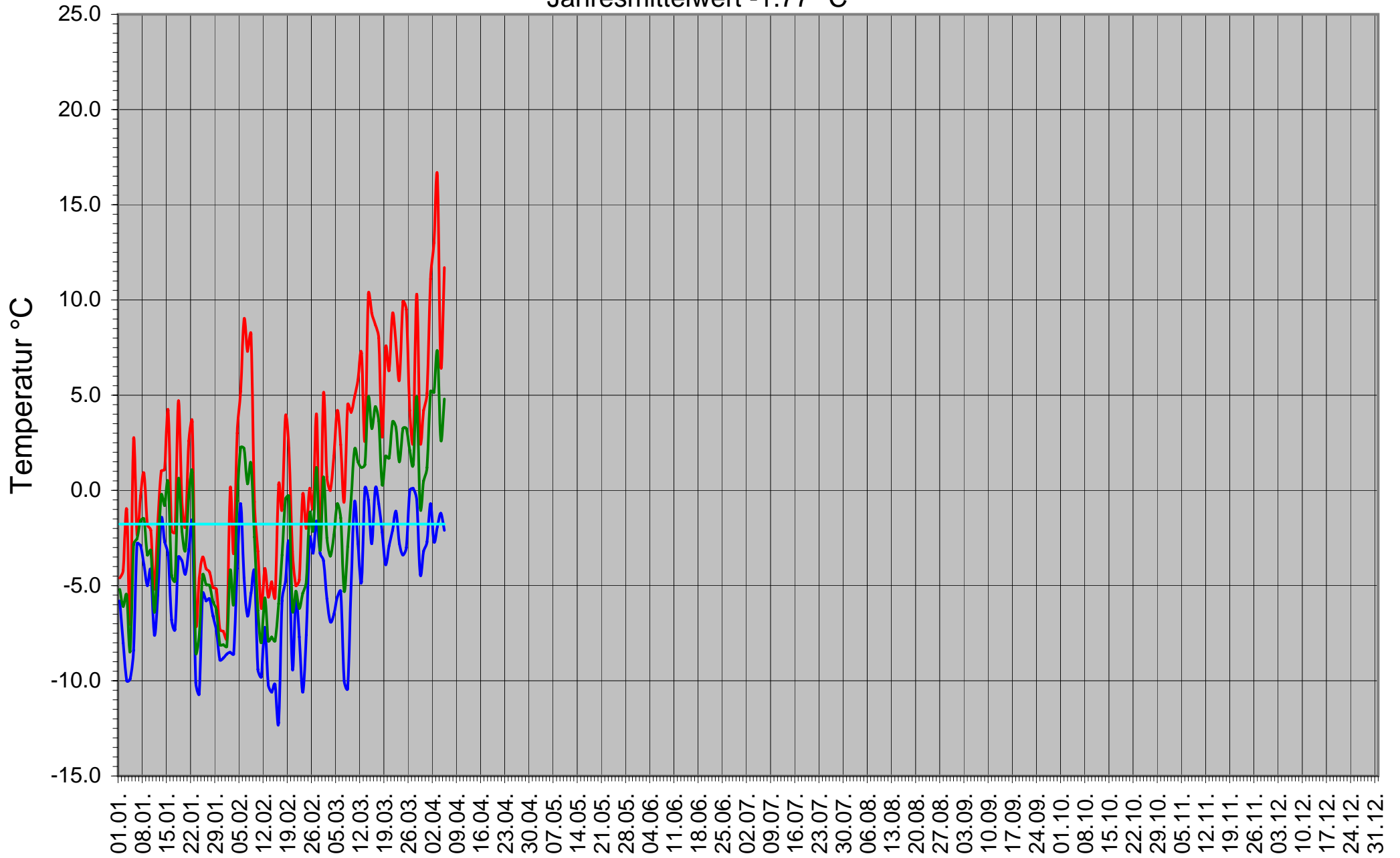
Jahresmittelwert 1018.8hP





Verlauf Taupunkt

Jahresmittelwert -1.77 °C

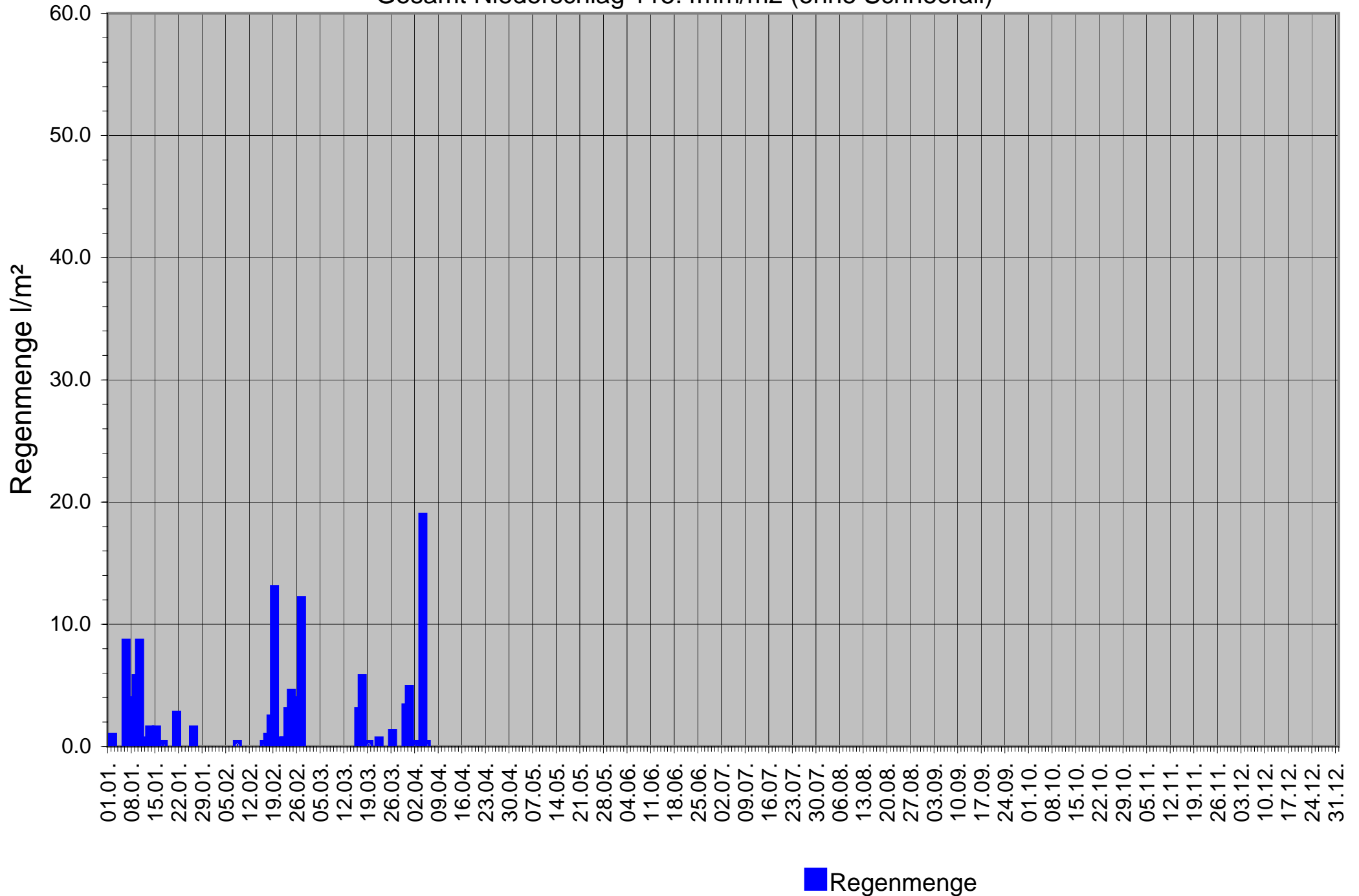


— min. Taupunkt — max. Taupunkt — durchschn. Taupunkt — Jahresmittelwert



Niederschlag

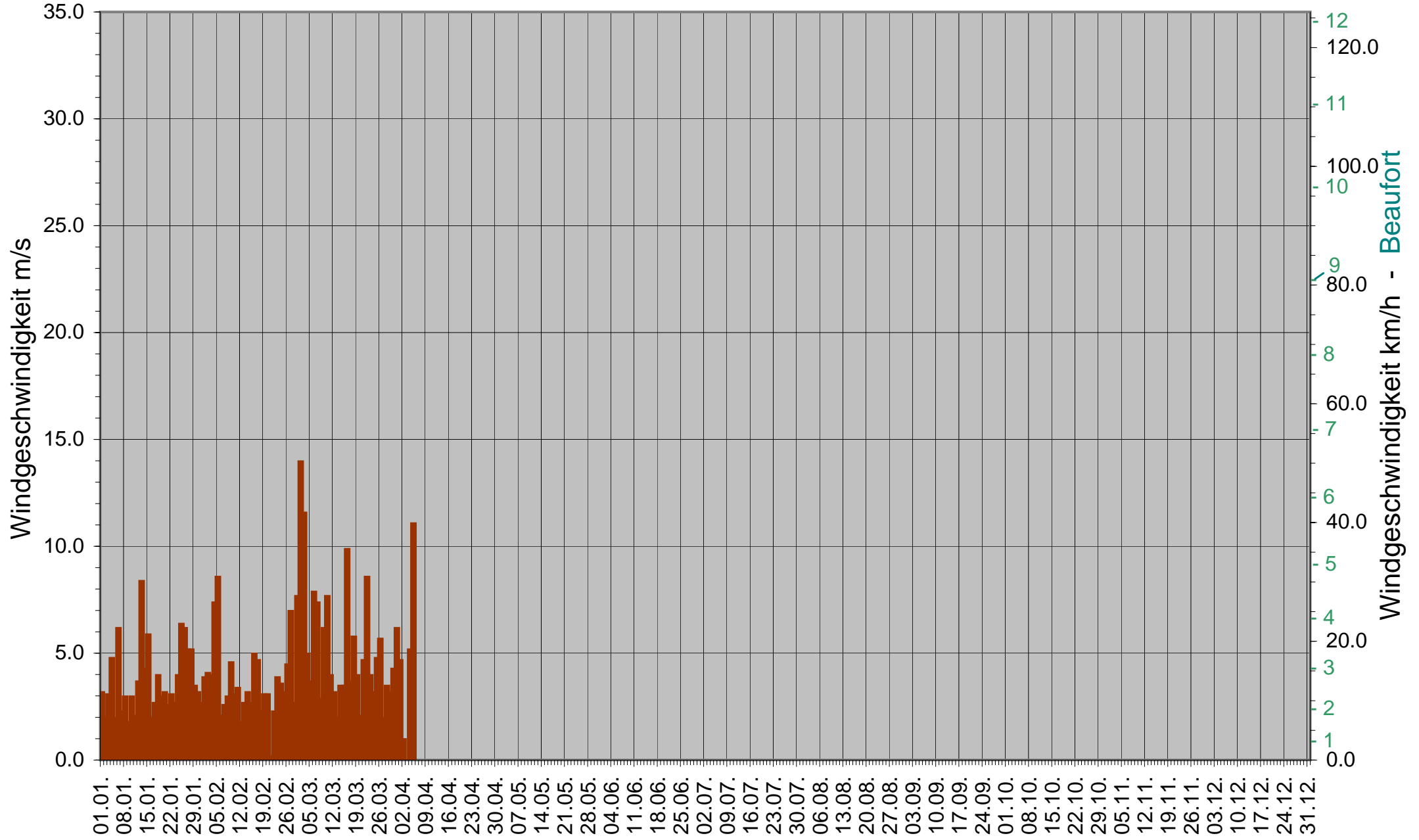
Gesamt Niederschlag 115.4mm/m² (ohne Schneefall)





Windgeschwindigkeit

Jahresmaximum 50.0km/h



max. Windgeschwindigkeit

Alle Messwerte ohne Gewähr