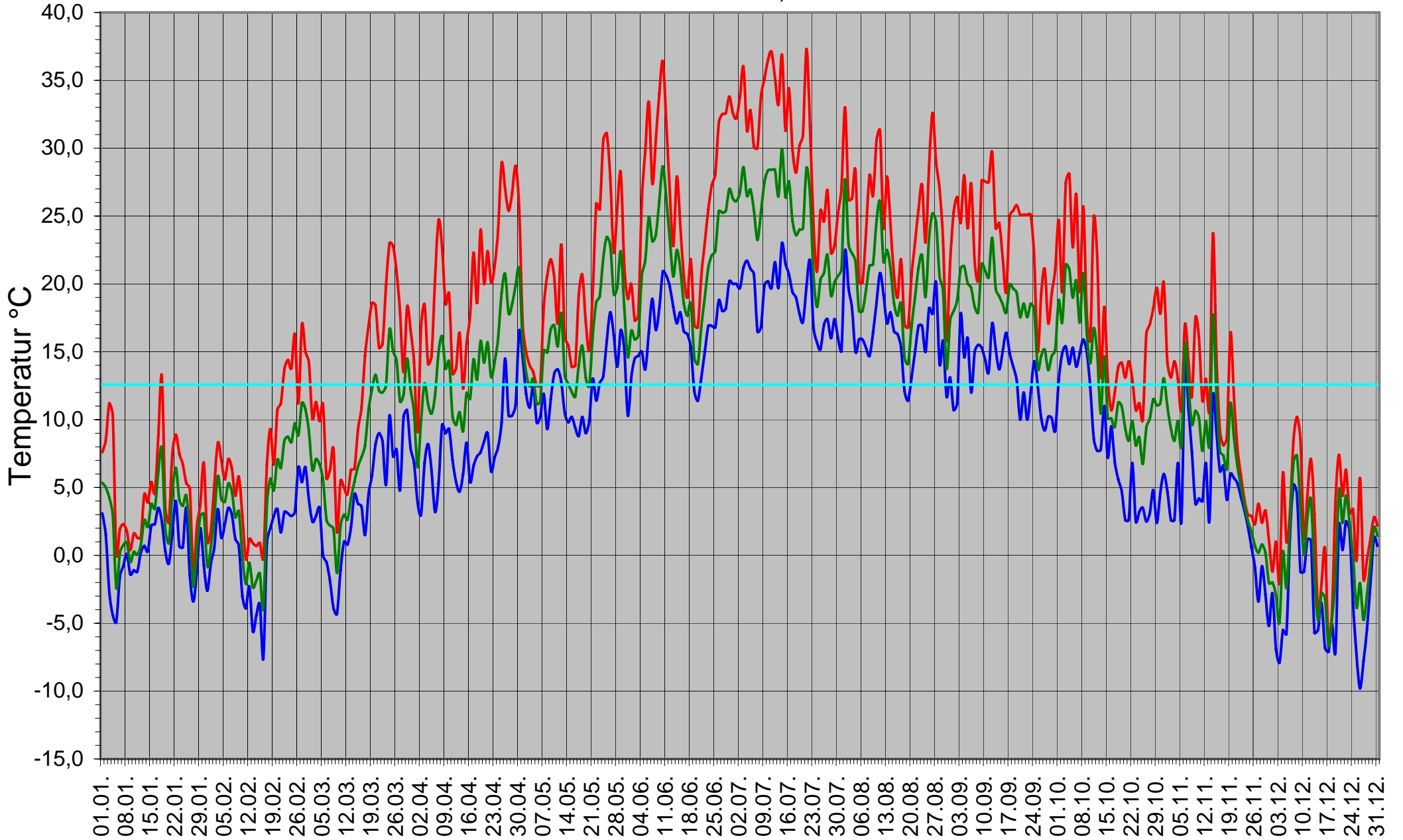




# Verlauf Lufttemperatur

Jahresmittelwert 12,6°C

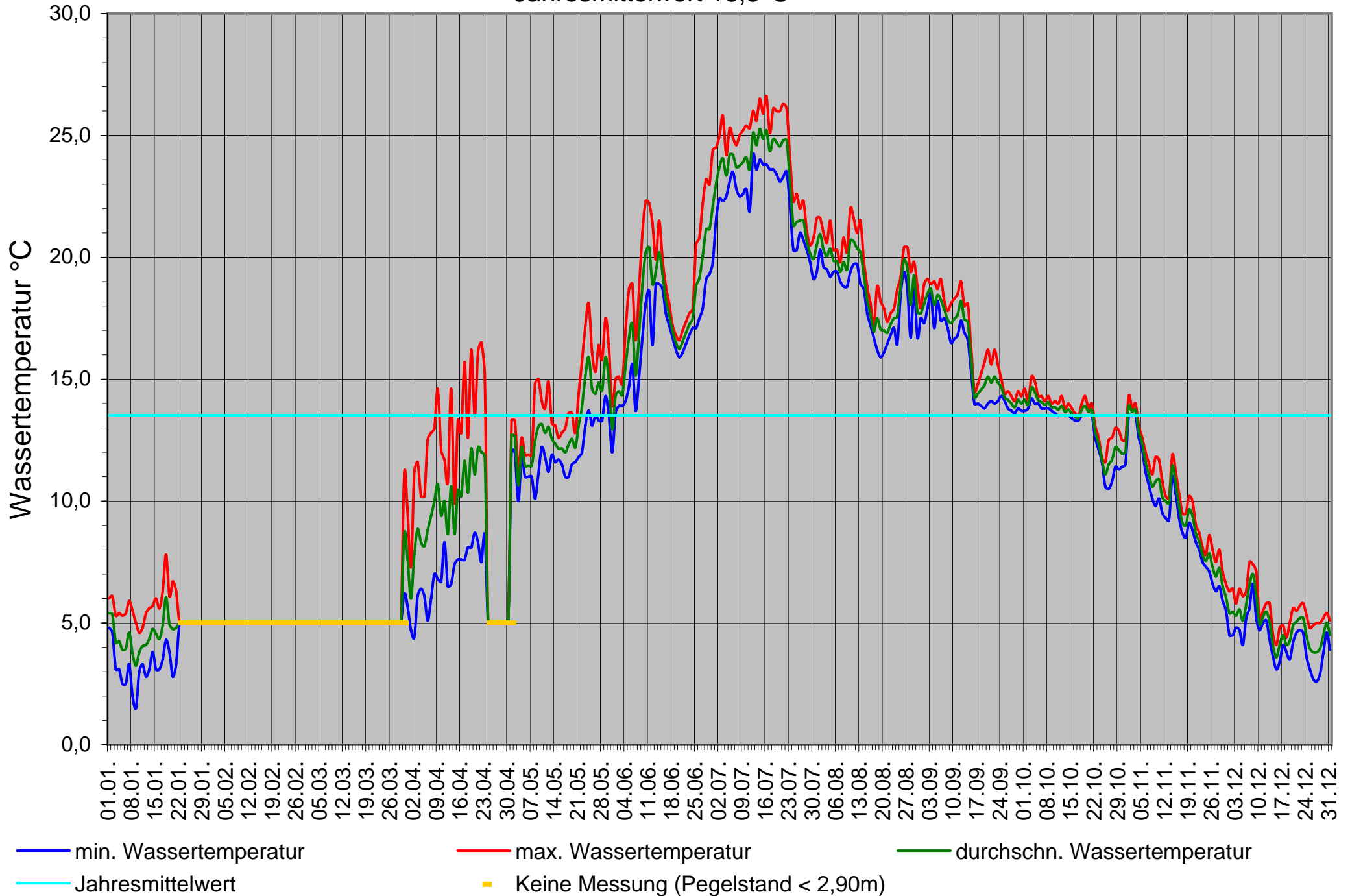


— min. Lufttemperatur — max. Lufttemperatur — durchschn. Lufttemperatur — Jahresmittelwert



# Verlauf Wassertemperatur

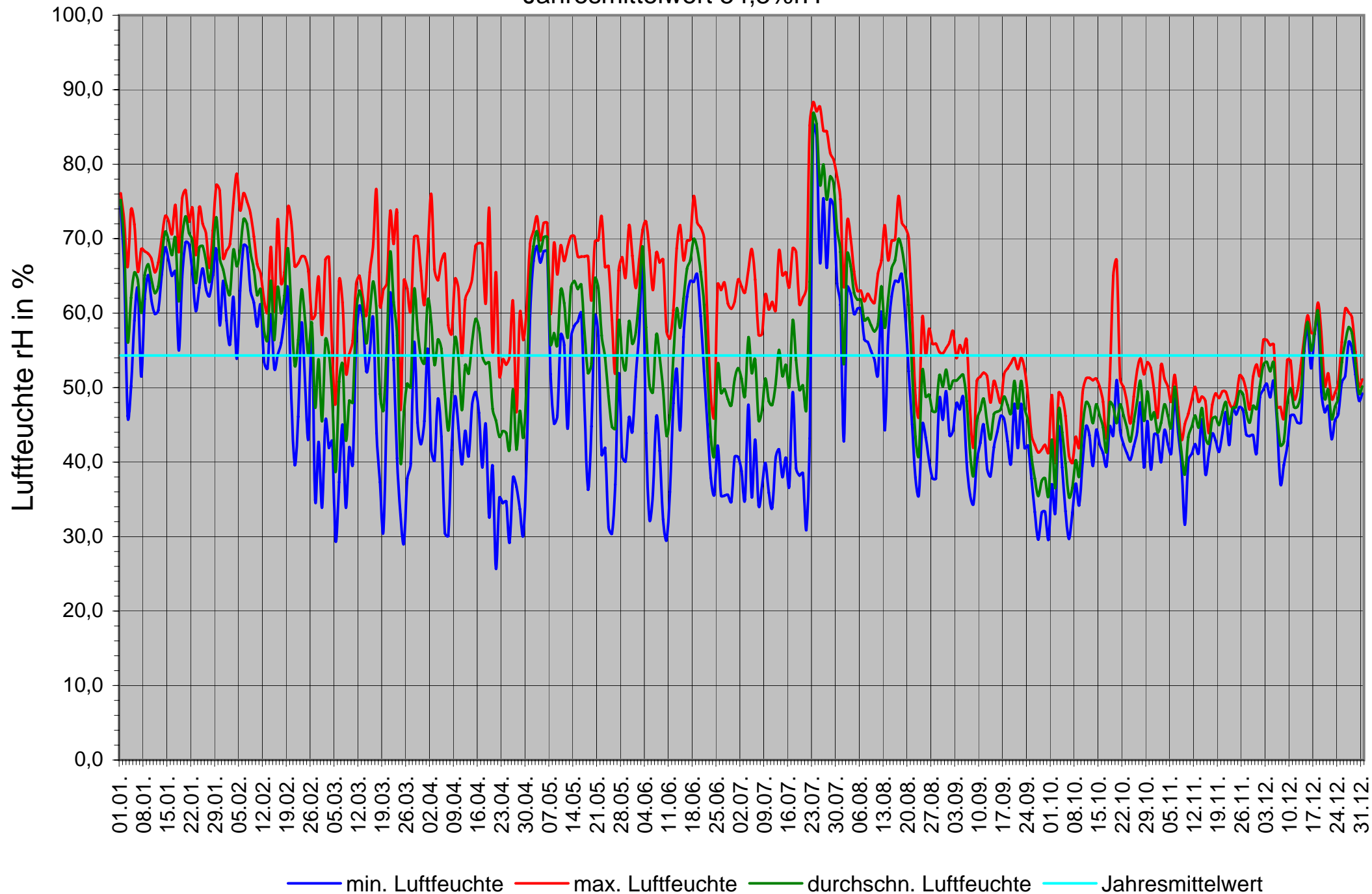
Jahresmittelwert 13,5°C





# Verlauf Luftfeuchte

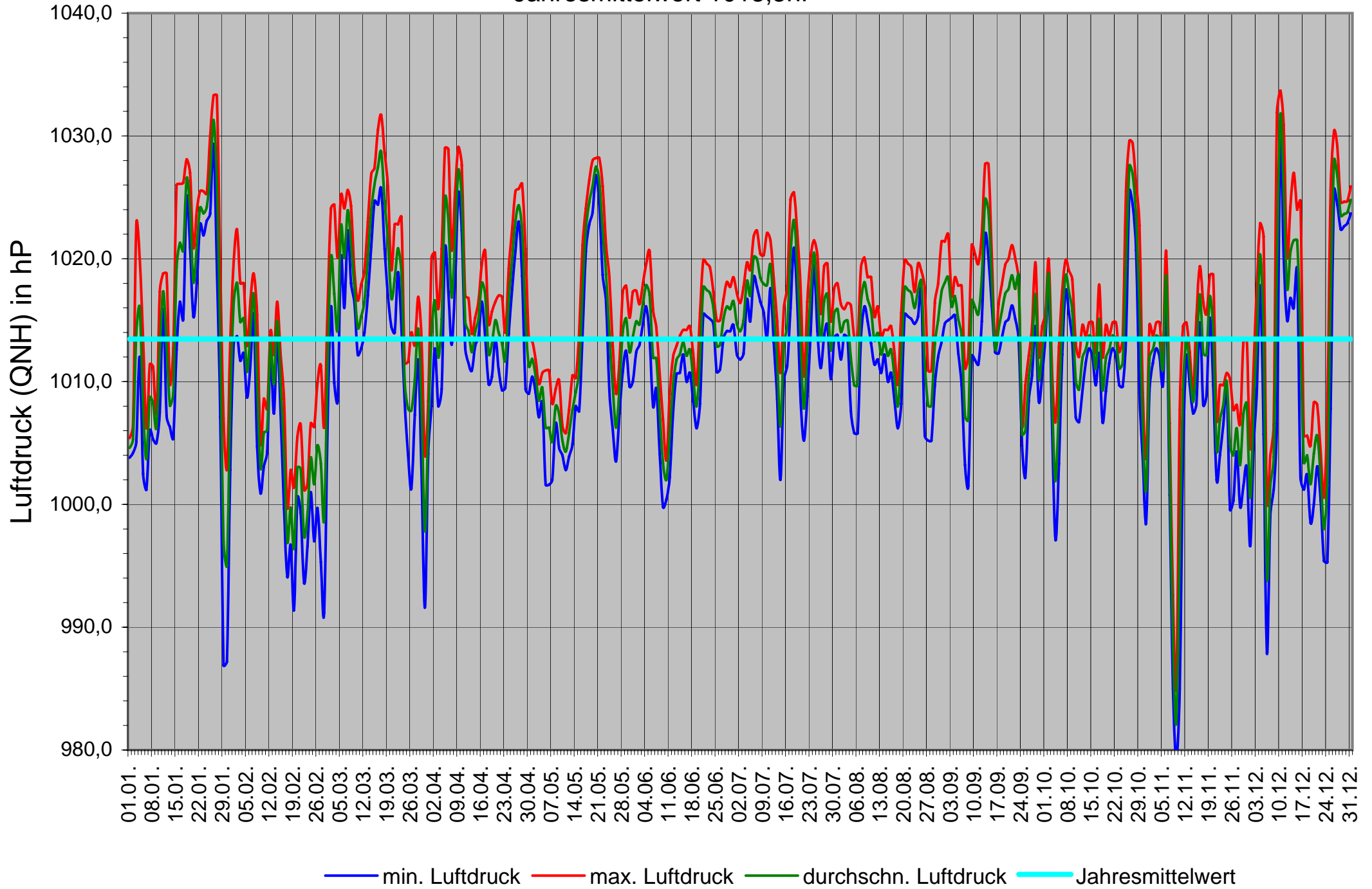
Jahresmittelwert 54,3%rH





# Verlauf Luftdruck

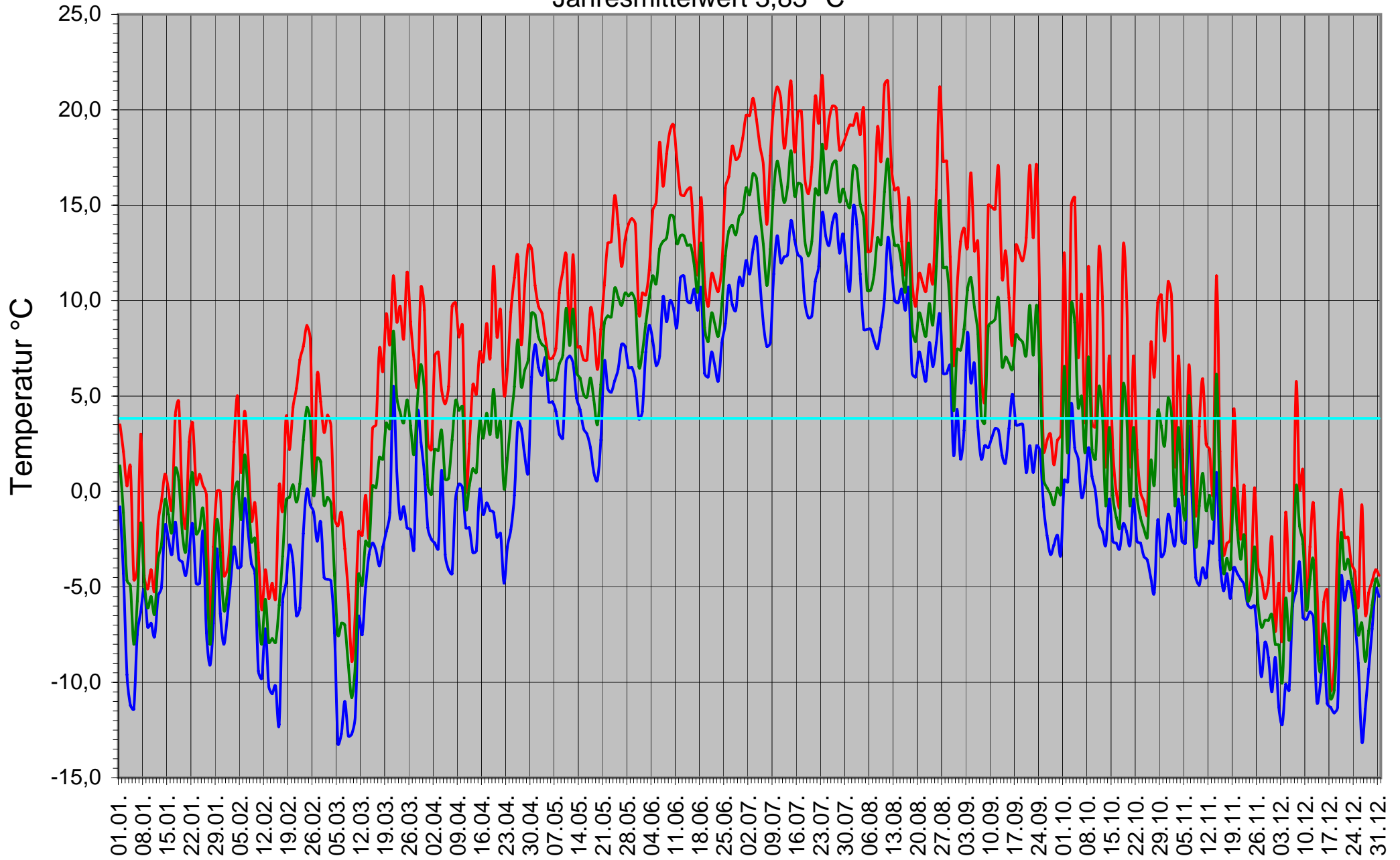
Jahresmittelwert 1013,5hP





# Verlauf Taupunkt

Jahresmittelwert 3,83 °C

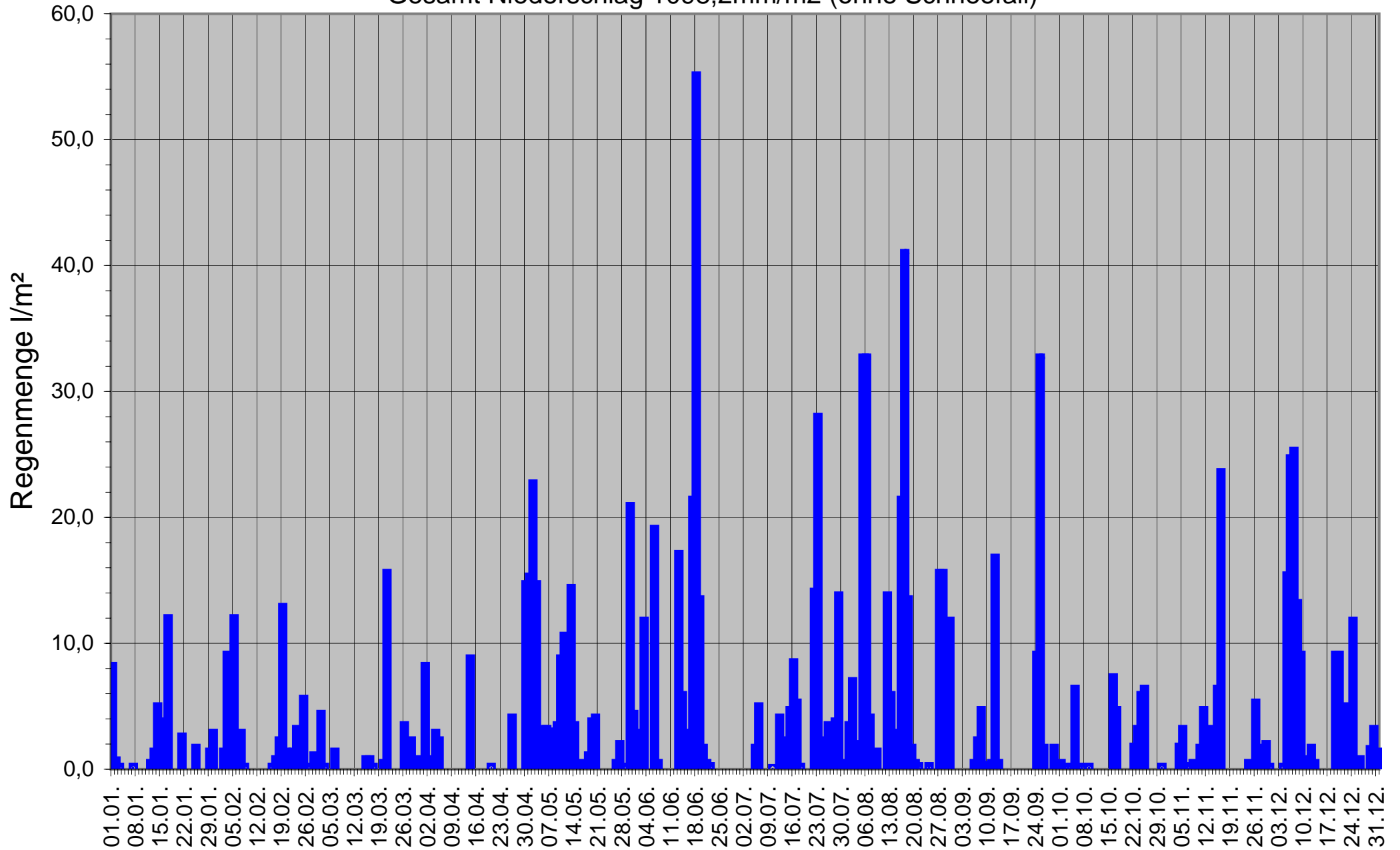


— min. Taupunktr — max. Taupunkt — durchschn. Taupunkt — Jahresmittelwert



# Niederschlag

Gesamt Niederschlag 1098,2mm/m<sup>2</sup> (ohne Schneefall)

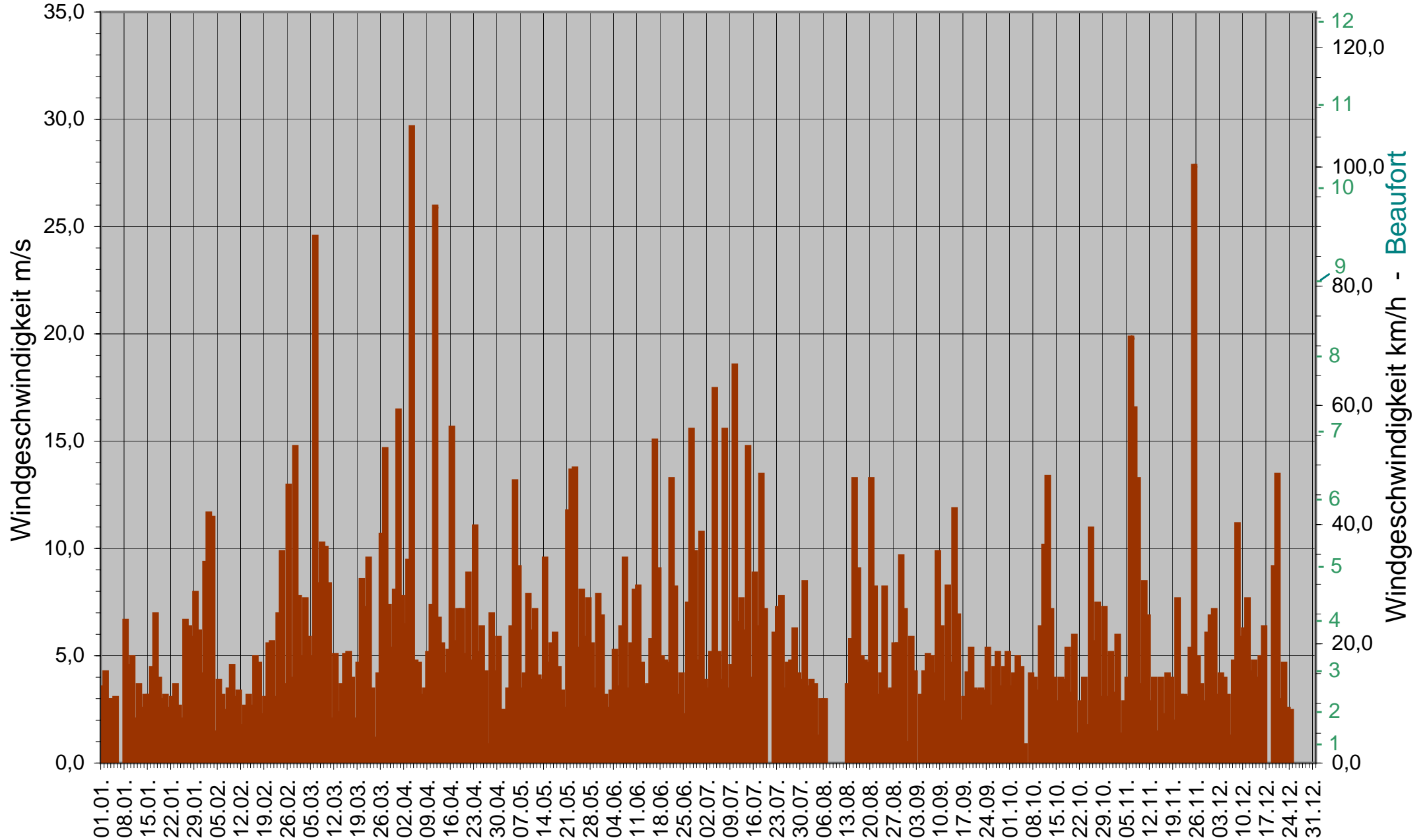


■ Regenmenge



# Windgeschwindigkeit

Jahresmaximum 106,6km/h



Alle Messwerte ohne Gewähr