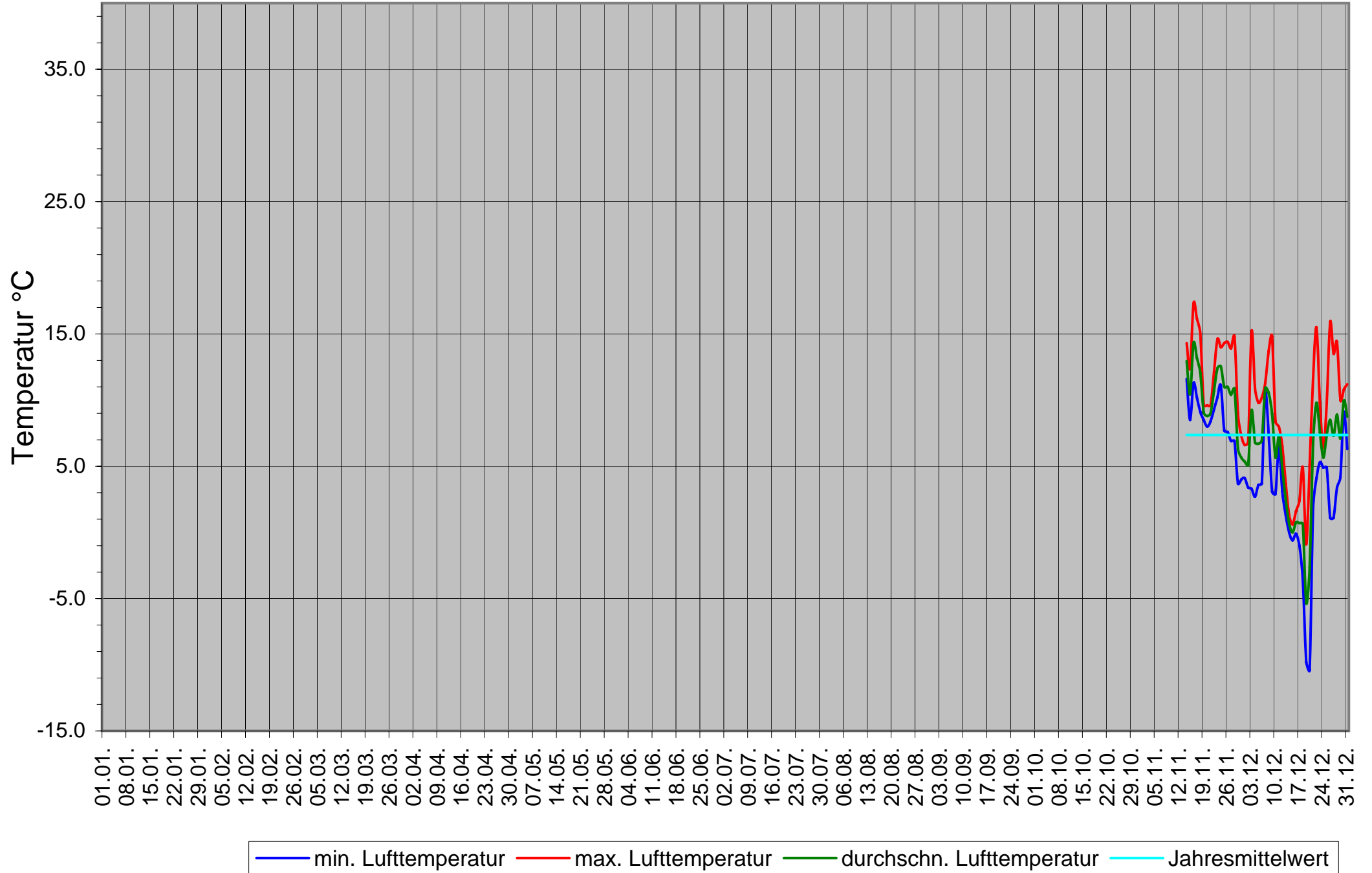




Verlauf Lufttemperatur

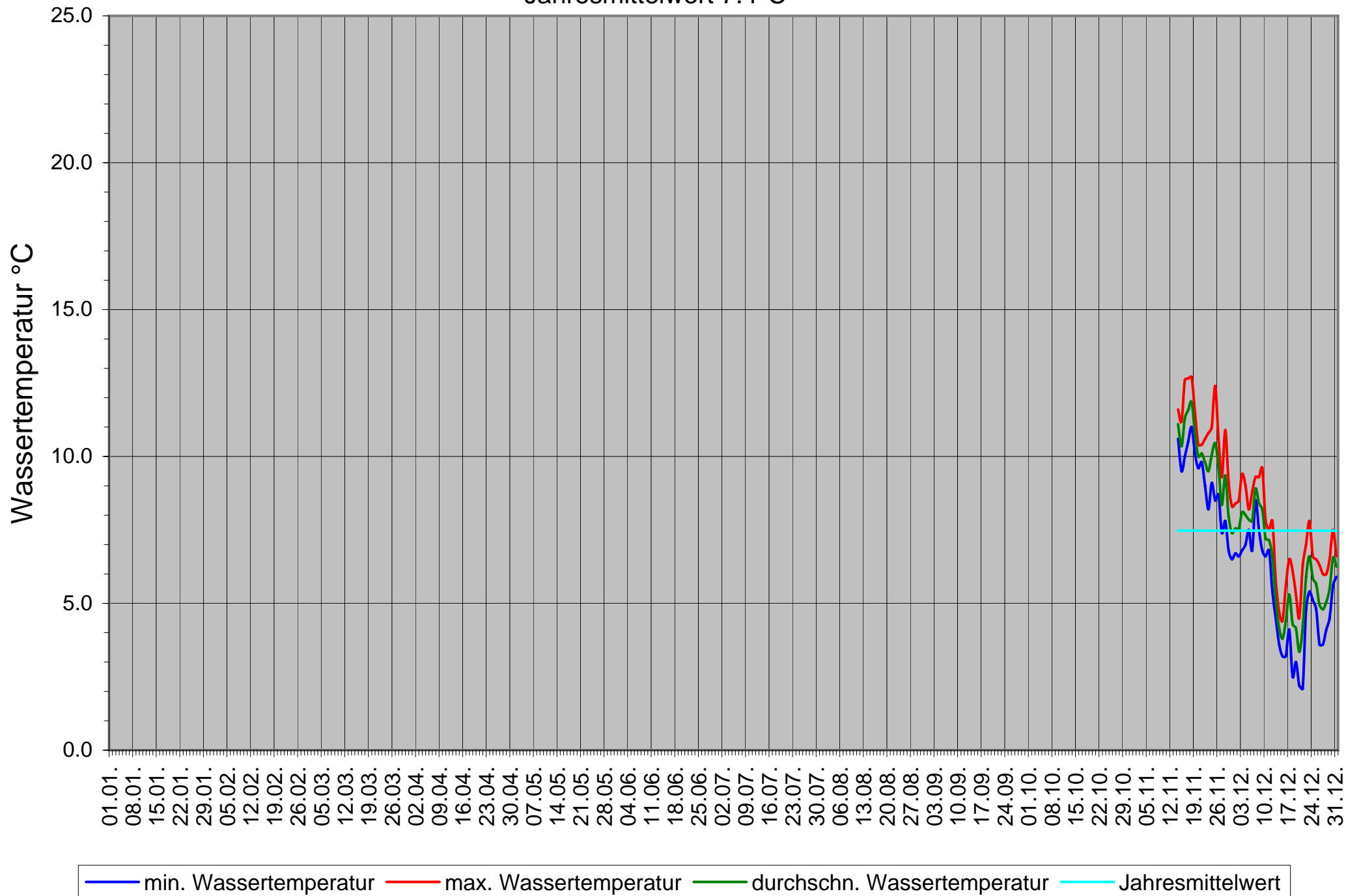
Jahresmittelwert 7.4°C





Verlauf Wassertemperatur

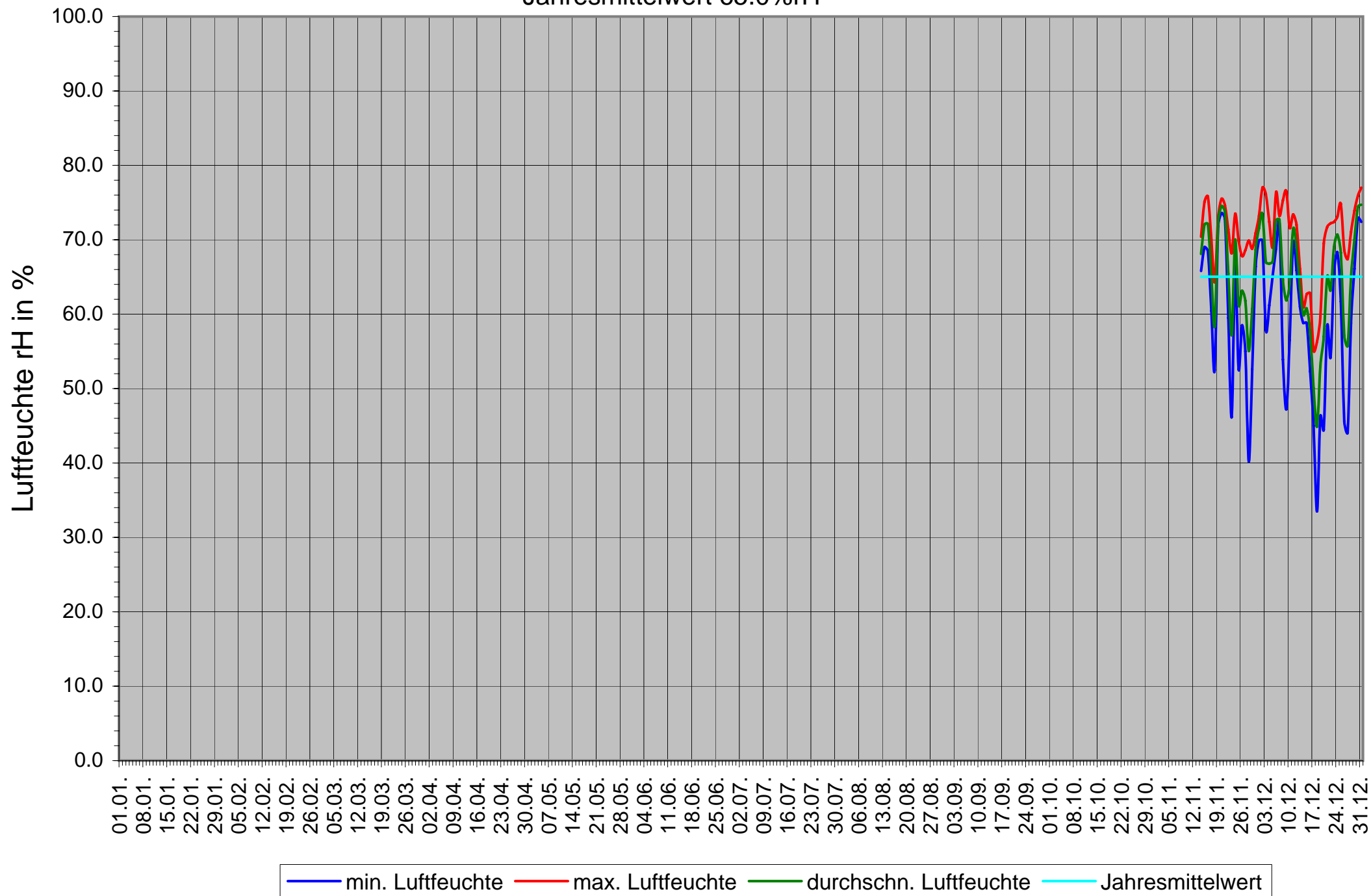
Jahresmittelwert 7.4°C





Verlauf Luftfeuchte

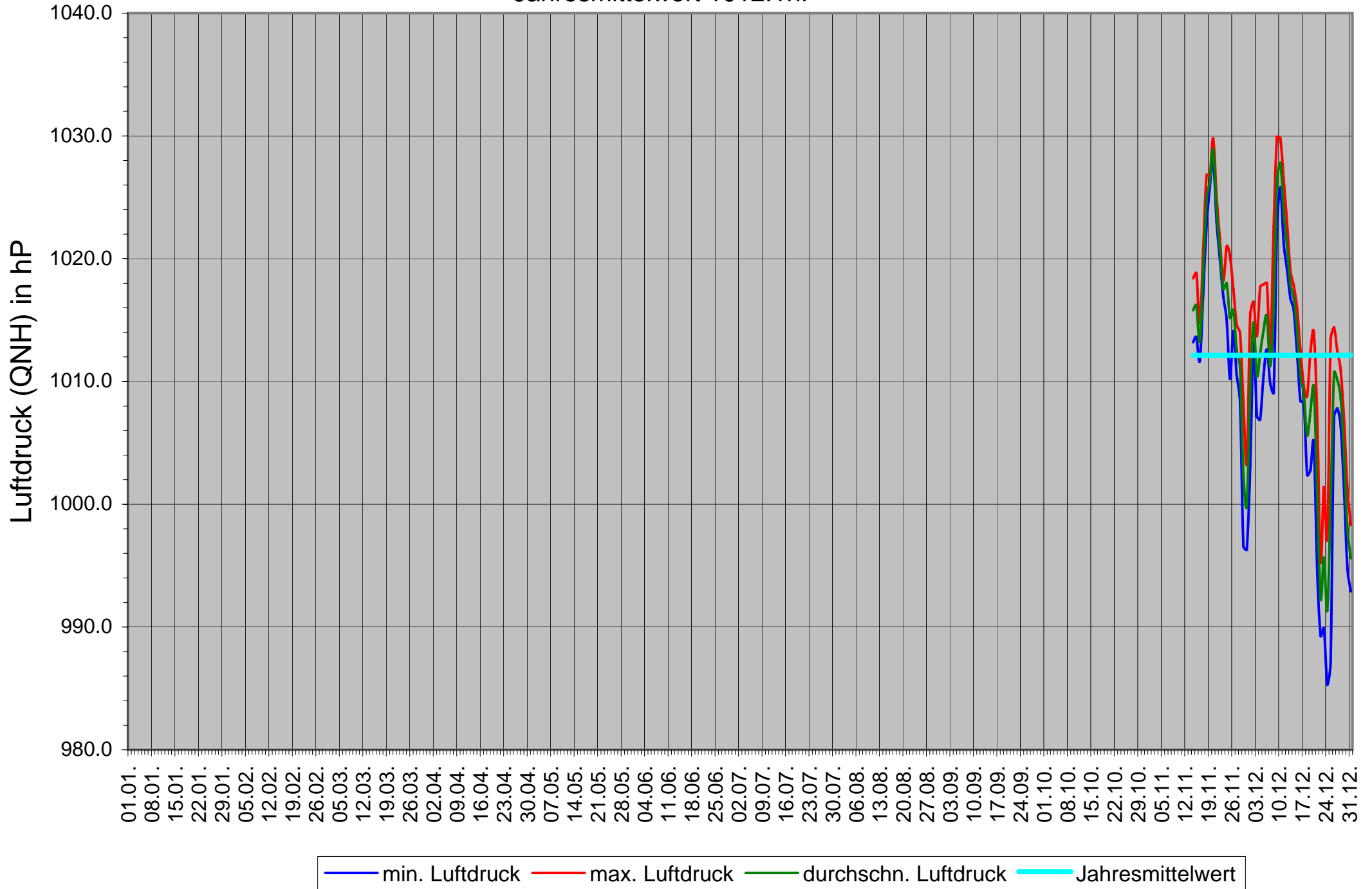
Jahresmittelwert 65.0%rH





Verlauf Luftdruck

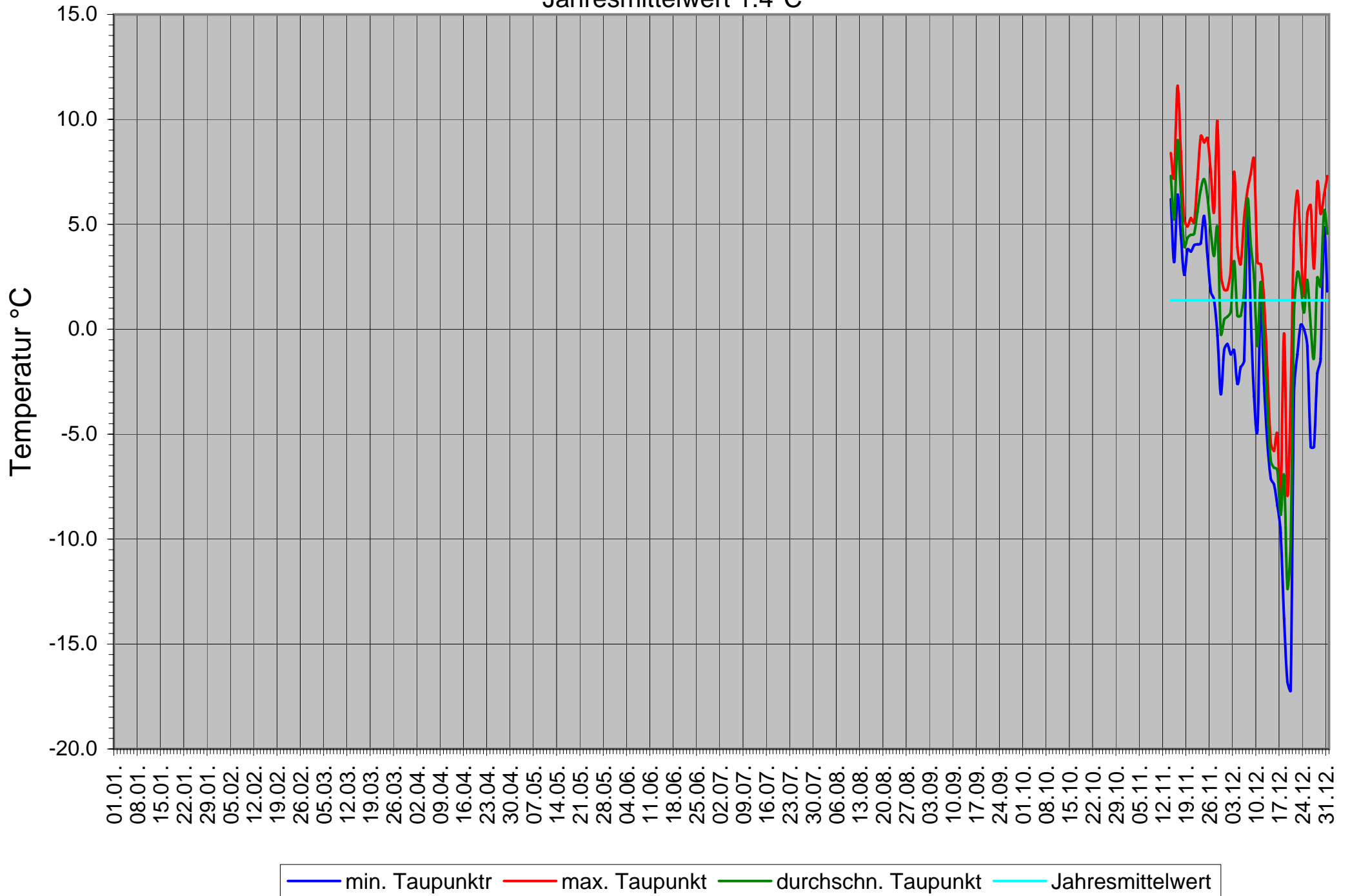
Jahresmittelwert 1012.1hP





Verlauf Taupunkt

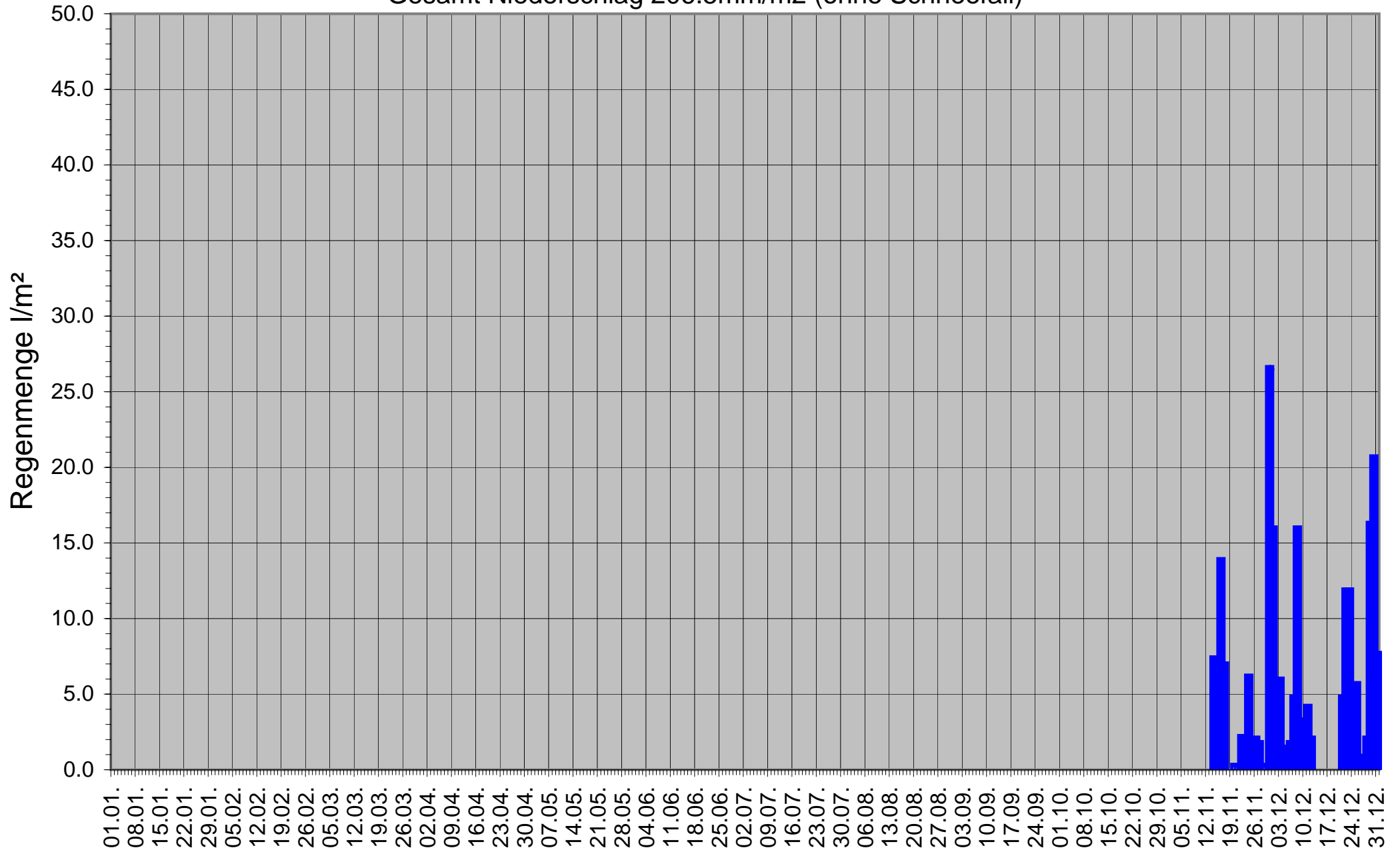
Jahresmittelwert 1.4°C





Niederschlag

Gesamt Niederschlag 206.5mm/m² (ohne Schneefall)

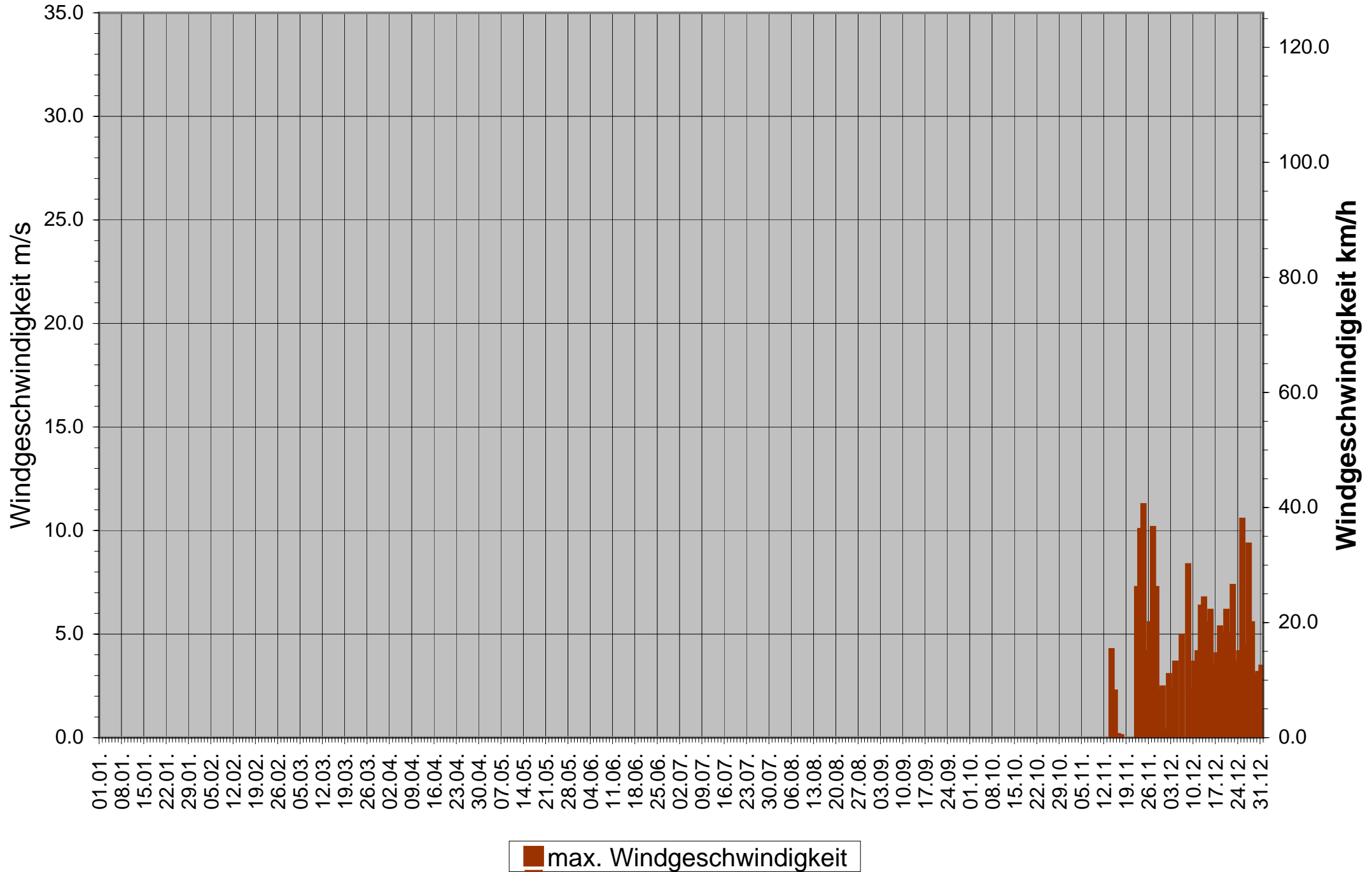


■ Regenmenge



Windgeschwindigkeit

Jahresmaximum 40.3km/h



Alle Messwerte ohne Gewähr